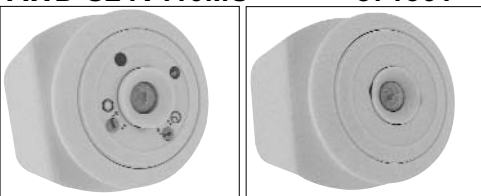


klemko®

Gebruiks- en montagevoorschrift "PIR aanwezigheidsdetector"

AWD-S-24-I5	871550
AWD-S-24-V5	871555
AWD-S24VAC/DC	871556
AWD-S24VI-10V	871557
AWD-S24V110MU	871561



Specificaties:

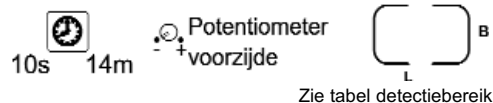
Aansluitspanning	: 24V = uit schakelblok 871565 / 871567
Externe Uitgangssp.	: 10,8 - 28Vdc 871556 / 871557
Schakelvermogen	: 24V = max. 15mA beide uitgangen elk max 10mA
Belasting schakelblok:	max. 4 bewegingsmelders op een schakel- blok
Luxwaarde instelling	: 100 - 1000 lux
Temperatuurbereik	: 0°C tot +50°C (voor bin- nengebruik)

Montagevoorschrift

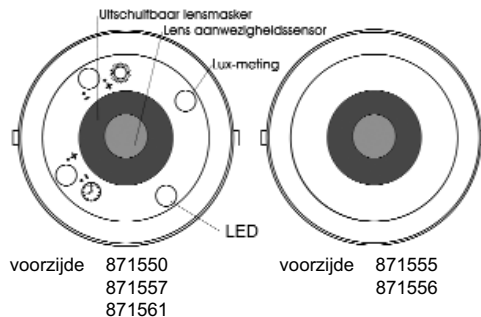
Let op: maak voor de montage alle aansluitkabels spanningsvrij en lees de gebruiksaanwijzing goed door. Raadpleeg bij twijfel een erkend installateur!!!

Instelmogelijkheden

Hier kunt u de luxwaarde instellen. Bij overschrijding van deze waarde schakelt de aanwezigheidsmelder uit. Bij instelling in de richting (-) schakelt de aanwezigheidsmelder uit bij een lagere lichtsterkte; instelling in de richting (+) bij een hogere lichtsterkte. Wordt de ingestelde luxwaarde overschreden omdat het lichter wordt, dan zal de aanwezigheidsmelder deactiveren en uitschakelen na de ingestelde nalooptijd.

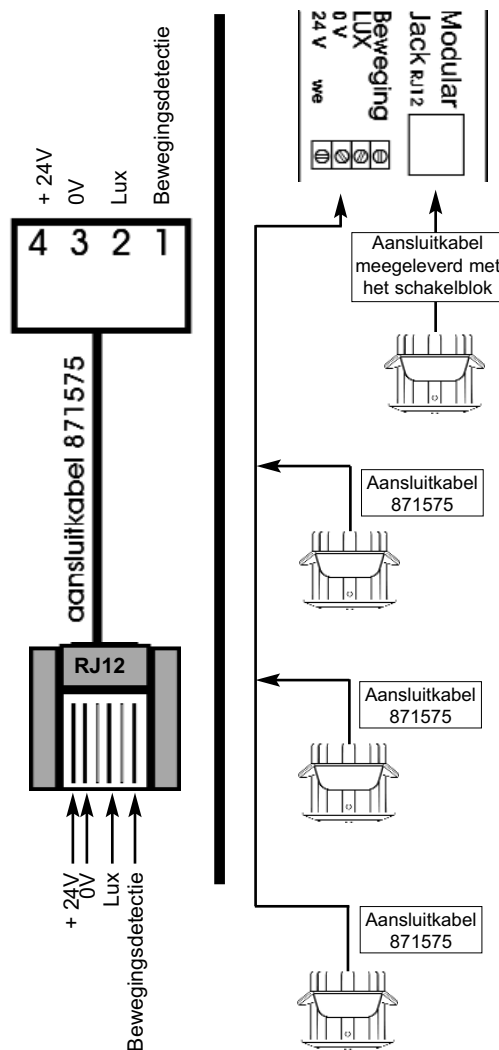


De aanwezigheidsdetector 871555 is lux-onafhankelijk en altijd actief. De nalooptijd is ± 10 minuten. Deze aanwezigheidsdetector is zeer geschikt voor gebruik in ruimte, met weinig daglicht.



Aansluitschema's

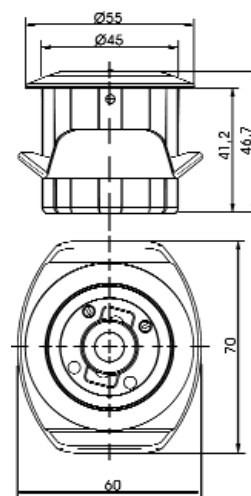
schakelblokken
71565 en 71567



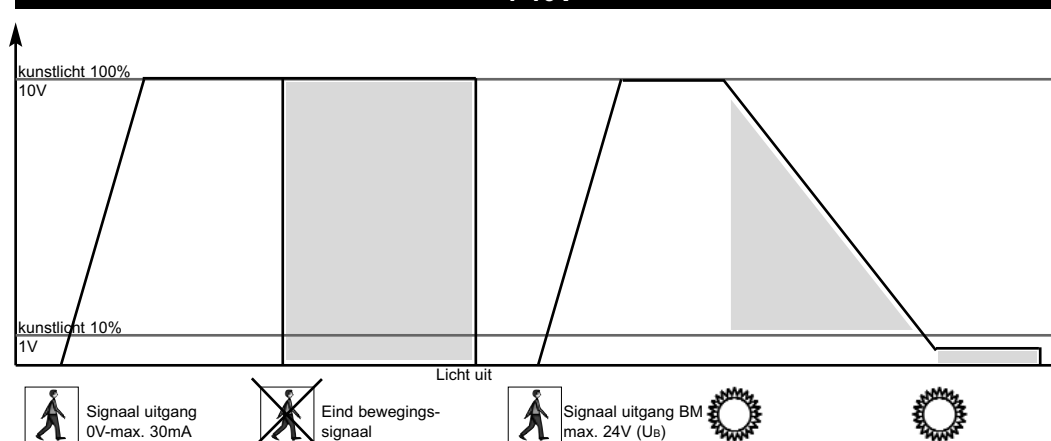
Detectiebereik			
Montagehoogte	(m)	B (m)	L (m)
1,9	4,30	5,37	
2,0	4,53	5,65	
2,1	4,75	5,93	
2,2	4,98	6,21	
2,3	5,21	6,50	
2,4	5,43	6,78	
2,5	5,66	7,06	
2,6	5,89	7,34	
2,7	6,11	7,62	
2,8	6,34	7,91	
2,9	6,57	8,19	
3,0	6,79	8,47	
3,1	7,02	8,75	
3,2	7,24	9,04	

De maximale montagehoogte is 5m, echter bij een montagehoogte boven de 3,2m wordt het detectiegebied niet meer vergroot (zie schema).

Afmetingen



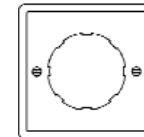
1-10V



Accessoires

Montageraam en opbouwbehuizing voor montage op vaste plafonds. Accessoires worden niet meegeleverd en zijn te bestellen met de onderstaande artikelnummers. Een aansluitkabel 2 x RJ-12 wordt bij de schakelblokken standaard meegeleverd.

871580 Montageraam
871585 Opbouwbehuizing
871575 4-polige aansluitkabel



Garantie:

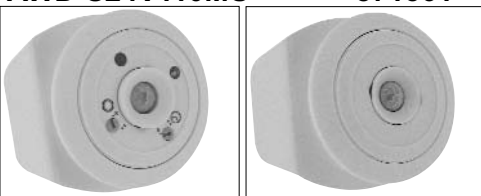
24 maanden mits de schakelaar volgens voorschrift is toegepast en niet is geopend.

Bescherm product van: **klemko®**
Klemko Techniek B.V.
the Netherlands
Tel. +31 (0)88 0023300 www.klemko.nl
Fax +31 (0)88 0023350 info@klemko.nl

klemko®

Gebruiks- en montagevoorschrift "PIR aanwezigheidsdetector"

AWD-S-24-I5	871550
AWD-S-24-V5	871555
AWD-S24VAC/DC	871556
AWD-S24VI-10V	871557
AWD-S24V110MU	871561



Specificaties:

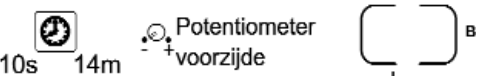
Aansluitspanning	: 24V = uit schakelblok 871565 / 871567
Externe Uitgangssp.	: 10,8 - 28Vdc 871556 / 871557
Schakelvermogen	: 24V = max. 15mA beide uitgangen elk max 10mA
Belasting schakelblok:	max. 4 bewegingsmelders op een schakelblok
Luxwaarde instelling	: 100 - 1000 lux
Temperatuurbereik	: 0°C tot +50°C (voor binnengebruik)

Montagevoorschrift

Let op: maak voor de montage alle aansluitkabels spanningsvrij en lees de gebruiksaanwijzing goed door. Raadpleeg bij twijfel een erkend installateur!!!

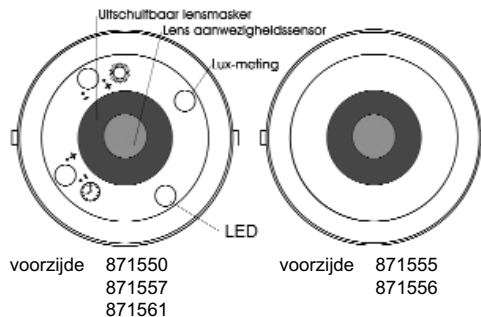
Instelmogelijkheden

Hier kunt u de luxwaarde instellen. Bij overschrijding van deze waarde schakelt de aanwezigheidsmelder uit. Bij instelling in de richting (-) schakelt de aanwezigheidsmelder uit bij een lagere lichtsterkte; instelling in de richting (+) bij een hogere lichtsterkte. Wordt de ingestelde luxwaarde overschreden omdat het lichter wordt, dan zal de aanwezigheidsmelder deactiveren en uitschakelen na de ingestelde nalooptijd.



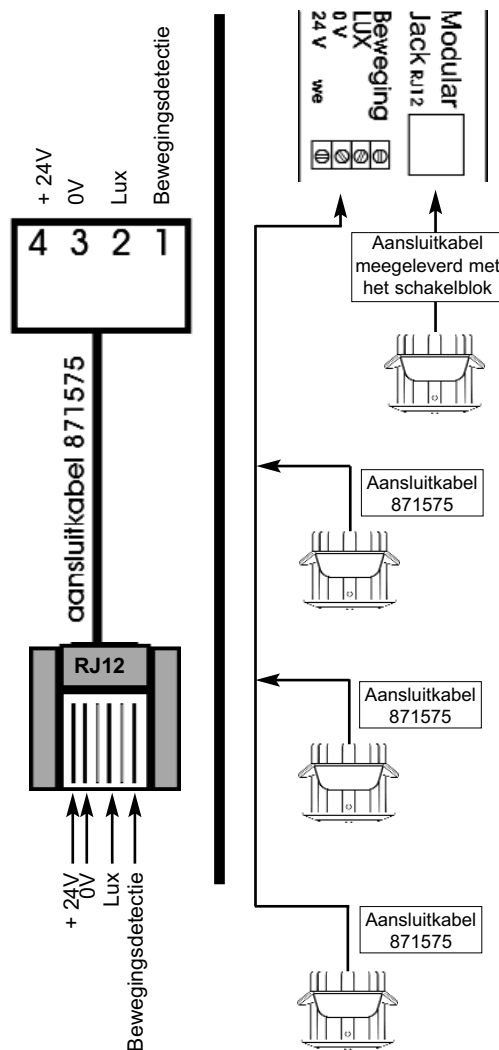
Zie tabel detectiebereik

De aanwezigheidsdetector 871555 is lux-onafhankelijk en altijd actief. De nalooptijd is ± 10 minuten. Deze aanwezigheidsdetector is zeer geschikt voor gebruik in ruimte, met weinig daglicht.



Aansluitschema's

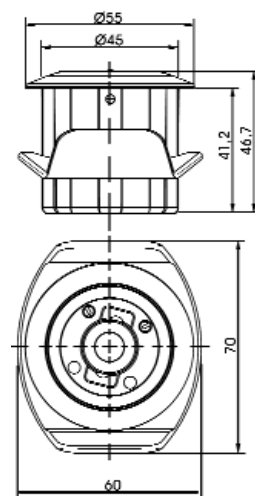
schakelblokken
71565 en 871567



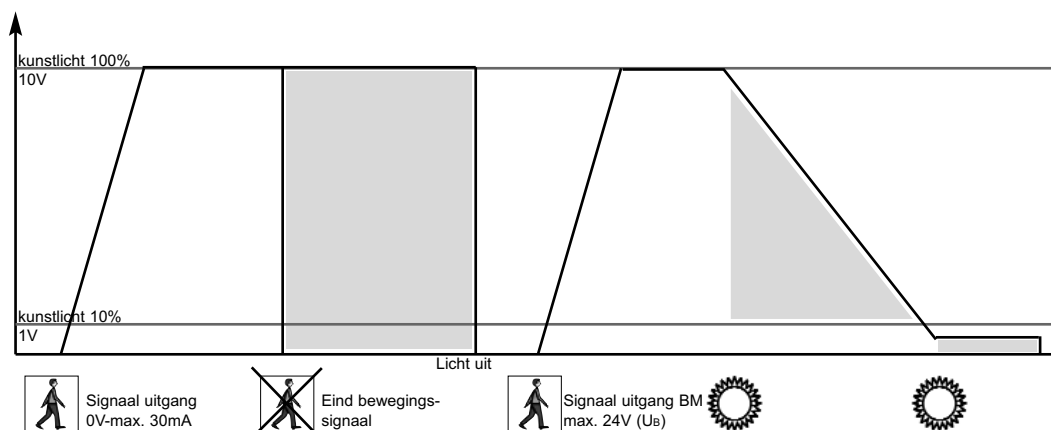
Detectiebereik			
Montagehoogte	(m)	B (m)	L (m)
1,9	4,30	5,37	
2,0	4,53	5,65	
2,1	4,75	5,93	
2,2	4,98	6,21	
2,3	5,21	6,50	
2,4	5,43	6,78	
2,5	5,66	7,06	
2,6	5,89	7,34	
2,7	6,11	7,62	
2,8	6,34	7,91	
2,9	6,57	8,19	
3,0	6,79	8,47	
3,1	7,02	8,75	
3,2	7,24	9,04	

De maximale montagehoogte is 5m, echter bij een montagehoogte boven de 3,2m wordt het detectiegebied niet meer vergroot (zie schema).

Afmetingen



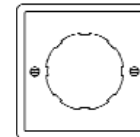
1-10V



Accessoires

Montageraam en opbouwbehuizing voor montage op vaste plafonds. Accessoires worden niet meegeleverd en zijn te bestellen met de onderstaande artikelnummers. Een aansluitkabel 2 x RJ-12 wordt bij de schakelblokken standaard meegeleverd.

871580 Montageraam
871585 Opbouwbehuizing
871575 4-polige aansluitkabel



Garantie:

24 maanden mits de schakelaar volgens voorschrift is toegepast en niet is geopend.

Beschermd product van: **klemko®**
Klemko Techniek B.V.
the Netherlands
Tel. +31 (0)88 0023300 www.klemko.nl
Fax +31 (0)88 0023350 info@klemko.nl